

半開放式烤箱

開發故事

冷凍原料商與本公司劉總經理合作開發，主要訴求為烘烤披薩可連同烘烤器具一起烘烤及拿取。

2019年將機型及功能性再提升，機身熱對流設計，減少熱度，熱能提升，組裝方便好清潔，讓烘烤更簡單。

半開放式烤箱

- 機身不鏽鋼，食用安心又安全
- 上、下火獨立溫控，調整爐內達到最佳工作溫度
- 熱對流設計原理 + 半開放式設計
- 突破烤箱鈹金會燙問題，安全性高
- 爐內熱氣強制導流，爐溫平均烘烤均勻上色
- 可烘烤多樣商品 (焗烤、比薩、雞腿、雞肉捲... 等)
- 設計到製程皆為 MIT 台灣製造，品質有保證、維修送檢安心便利

半開放式烤箱 II

LTA-DR-1DZB2-T

尺寸:50*40*40cm

重量:8 公斤

用電:220V/3000W

(石英管上下各 6 支)

烘烤空間:42*33*13cm

隔層:一層,上約 7cm; 下約 5cm



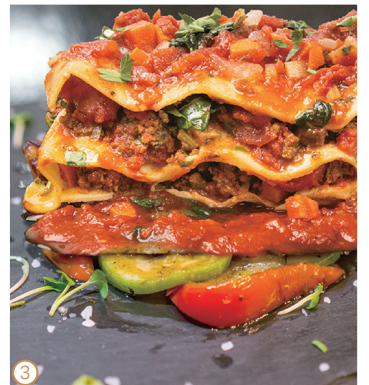
LI TUN



NT 29,000

半開放式烤箱配件

半開放式烤箱:上/下石英管護網各 *1 只
烤網 *1 只、不沾烤盤 *1 只、滴油盤 *1 只



- ① ② 用來直接烘烤雞翅、串燒類型食物亦可加熱烘
③ ④ 烤半成品焗烤類型食物 :pizza、千層麵 ... 等

